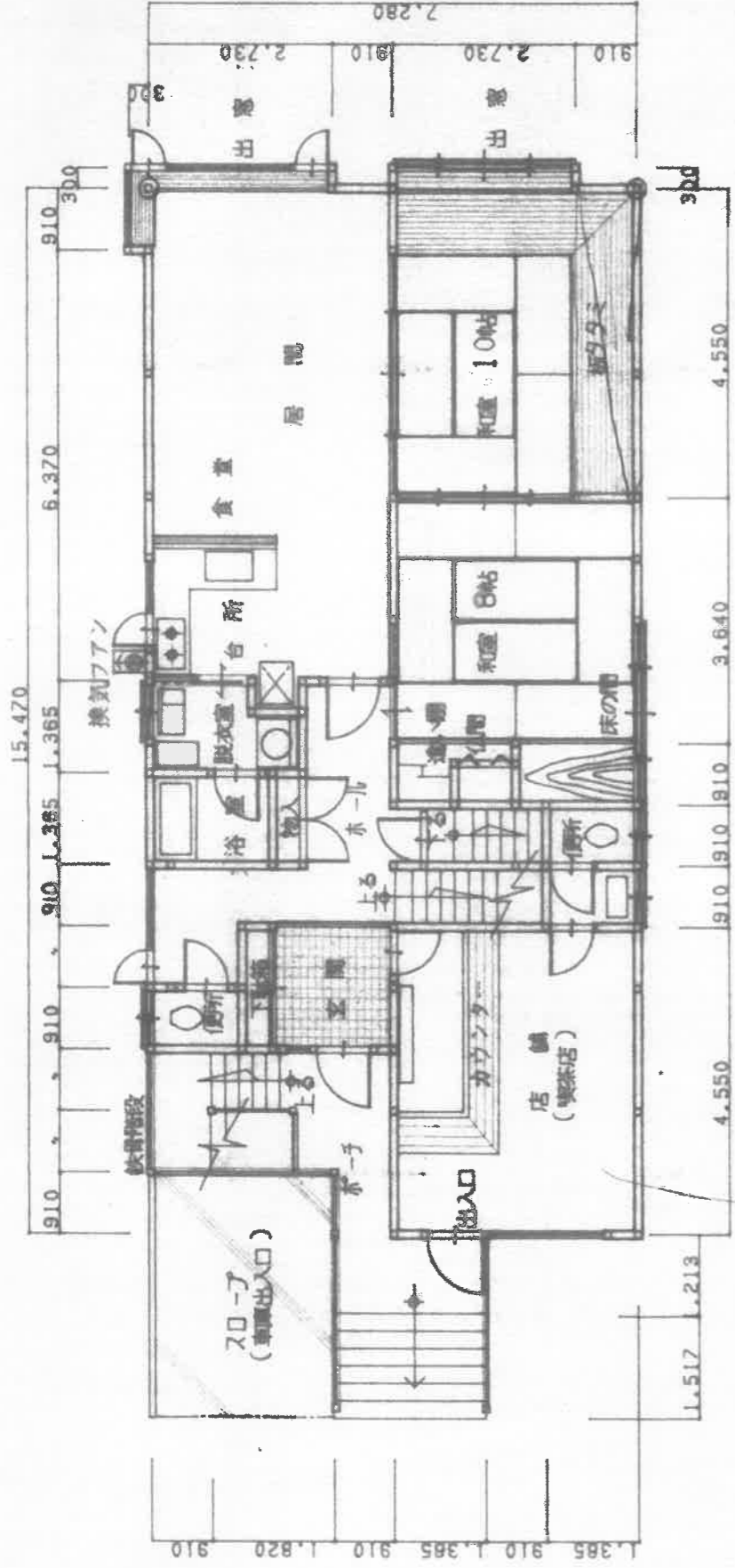


地下平面 $S = 1 / 100$

面積 102.68㎡ (31.00坪)



ライオンは1階

1階平面図 S=1/100

1階床面積	102.68㎡	(31.000坪)
延床面積	308.04㎡	(93.000坪)
建築面積	109.30㎡	(33.000坪)

図面番号

工事名称

縮尺

47号
 (士) (建) 第487号
 諸橋 達 男

邸新築工事

年月日

平面図

諸橋 達 男